

**WIR
BAUEN
DIE
ENERGIE-
WENDE**



Warum Raum-K?

Raum-K ist das Wärme- und Energiesystem der Zukunft. „Alte“ Energiequellen, die auf Basis fossiler Brennstoffe Wärme erzeugen, gehören der Vergangenheit an. Wir als Energieversteher der Zukunft, beschäftigen uns seit über 20 Jahren mit gesunder, ressourcenschonender und erneuerbarer Energie, die zum Wohle der Menschen, der Umwelt und der Erhaltung unserer Lebensräume von entscheidender Bedeutung ist. Wir verstehen uns als Sender und Empfänger, als Energieträger und Multiplikator für die Energie- und Wärmewende der Gegenwart und Zukunft.

Die Sonne ist unser Vorbild: Raum-K – New World of Energy

ANTRIEB

Wir haben es uns zur Aufgabe gemacht den Klimawandel durch die Wärmewende aufzuhalten. Raum-K ist der Raum, in dem innovative Gesamtsysteme klimaneutrales und umweltgerechtes Bauen für alle möglich macht.

Einfach umsetzbare und wirtschaftliche Energiespeicher zur Energieversorgung von Gebäuden mit regenerativem Ansatz bringen uns gemeinsam weiter auf dem Weg zur Klimaneutralität im Gebäudebestand.

Durch wertschöpfende Synergien mit gleichgesinnten Modulpartnern und Menschen, die zukunftsfähig denken, verstehen, planen und bauen, sind wir Vorreiter und Energieversther der Gegenwart und Zukunft.

INHALTSVERZEICHNIS



Seite 06 – 09
BILDUNGSBAUTEN

**Wirtschaftsuniversität,
Wien**



Seite 10 – 13
KULTUR- UND FREIZEITBAUTEN

**Räumliches Bildungs-
zentrum, Biberach**



Seite 14 – 17
KULTUR- UND FREIZEITBAUTEN

**Familienzentrum Son-
nenschein, Pfullendorf**



Seite 18 – 21
INDUSTRIE- UND GEWERBEBAUTEN

**Allnatura Bettenfach-
geschäft, Heubach**



Seite 22 – 25
INDUSTRIE- UND GEWERBEBAUTEN

**TopHaus Baumarkt,
Brixen**



Seite 26 – 29
BÜRO- UND VERWALTUNGSBAUTEN

**Raiffeisenbank
Pfaffenwinkel, Peiting**



Seite 30-33
BÜRO- UND GEWERBEBAUTEN

Autohaus Heuberger, Füssen



Seite 34-37
INDUSTRIE- UND GEWERBEBAUTEN

Wasserturm Stro- meyersdorf, Konstanz



Seite 38-41
KULTUR- UND FREIZEITBAUTEN

Schloss Wertingen



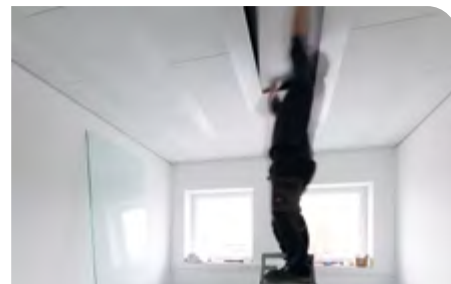
Seite 42-45
BÜRO- UND VERWALTUNGSBAUTEN

Konferenzraum, OWA Amorbach



Seite 46-49
PRAXISRÄUME

Urologische Praxis, Bad Mergentheim



Seite 50-53
BÜRO- UND VERWALTUNGSBAUTEN

Akustikbau- Niederrhein, Moers



POWERED BY KLIMATOP



RAUM-K – WIRTSCHAFTSUNIVERSITÄT, WIEN

WIRTSCHAFTS- UNIVERSITÄT, WIEN

Wirtschaftsuniversität Wien setzt auf Klimadecken

An einer Wirtschaftsuniversität dreht sich vieles um die Optimierung von Profit und verbindet das mit ökologischer sowie sozialer Verantwortung. Wenn also die WU in Wien ihre Räumlichkeiten mit unseren Deckensystemen temperiert, bestätigt das, dass eine Klimadecke dem Menschen und der Umwelt nutzt und dabei langfristig einen Gewinn erwirtschaftet.

Mit unserer langjährigen Erfahrung können wir die WU Wien mit ihrem Vorhaben unterstützen. Denn Klimadecken senken nachweislich den Energiebedarf und leisten damit einen wichtigen Beitrag zum Klimaschutz. Gleichzeitig sinken die Betriebskosten, sodass sich die Investition schnell amortisiert. Und die Kunden bestätigen, was in Fachkreisen schon lange bekannt ist: Das Heizen und Kühlen mit der Decke erzeugt über das gesamte Jahr ein behagliches Raumklima.

Kategorie_ Neubau, Öffentlicher Bau

Objekt_ Wirtschaftsuniversität Wien

Architekturbüro_ BUSarchitektur ZT GmbH

Baujahr_ 2009–2013

Raum-K Flex Wärmeleitprofil_ 53.244 lfm

Raumfläche Gebäude_ 8.004 m²

Raumfläche mit Klimadecke_ 6.916 m²

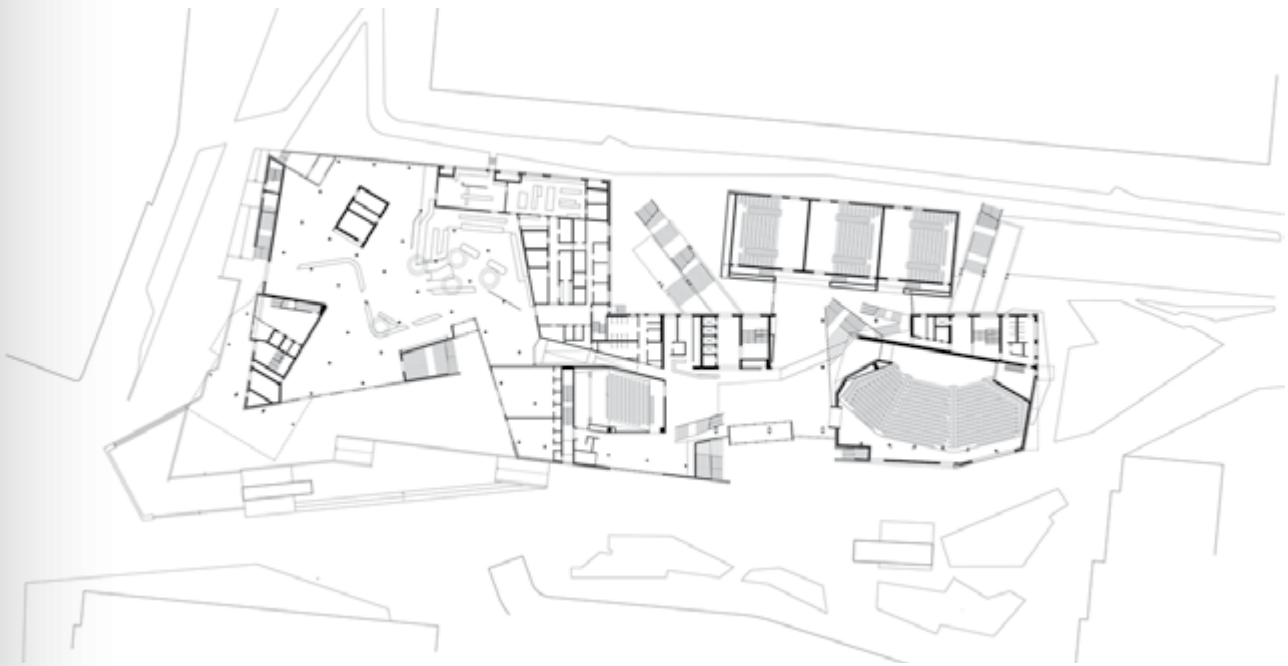
Aktive Fläche_ 6.543 m²

Montage_ direkt und abgehängt

Beplankung_ Thermoboard und Thermoboard plus

**An der WU erwerben junge
Menschen die wissenschaftlich
fundierte Kompetenz, um zur
Bewältigung ökonomischer, sozialer,
juristischer und ökologischer
Herausforderungen beizutragen.***







POWERED BY KLIMATOP



RAUM-K – RÄUMLICHES BILDUNGSZENTRUM, BIBERACH

RÄUMLICHES BILDUNGSZENTRUM, BIBERACH

Aktiv Lernen im Passivhaus

Das Räumliche Bildungszentrum ist der neu errichtete Gebäudekomplex für die weiterführenden Schulen in Biberach. Bei der Planung war schon früh eine Deckentemperierung im Gespräch – zunächst in Form einer Betonkernaktivierung. Bei einem Vergleich mit alternativen Systemen hat sich jedoch die Klimadecke Raum-K Flex durchgesetzt, weil sie die Anforderungen der Einrichtung am besten erfüllt.

Die reaktionsschnelle Klimadecke ist gegenüber einer trägen Betonkernaktivierung leichter zu regeln und sie deckt die erforderliche Heiz- und Kühlleistung aus eigener Kraft. Dadurch konnte auf eine zusätzliche Klimatisierung über die Lüftungsanlage verzichtet werden: Jetzt ist die Lüftung nur noch CO₂-gesteuert und fällt daher deutlich kleiner aus.

Das senkt nicht nur die Investitionskosten, sondern aufgrund kleinerer Rohrdurchmesser auch den Montageaufwand sowie den Platzbedarf. Die Lüftung und andere Elemente der Haustechnik sind nun unsichtbar in den Hohlraum der abgehängten Klimadecken integriert. Zudem vereinfacht das Trockenbau-System die Optimierung der Raumakustik über perforierte Gipsfaserplatten.

Die Herausforderung

Im Bildungszentrum Biberach, wurde in der obere Etage, die Gefälledämmung in die falsche Gebäudedecke verlegt. Zudem wurde das Entwässerungsrohr quer zur Unterdecke zum eigentlichen Ablauf, dem Fallrohr, gezogen. Für jedes andere Deckensystem hätte dies das aus bedeutet. Ein Meanderdecken-system hätte mit neuer Planung für Passplatten die Fertigstellung verzögert und die Kosten massiv erhöht, zudem den Deckenspiegel der Unterdecke komplett verändert.

Kategorie_ Neubau, Öffentlicher Bau
Objekt_ Räumliches Bildungszentrum Biberach
Architekturbüro_ Lanz Schwager Architekten BDA
Baujahr_ 2012–2013
Raum-K Flex Wärmeleitprofil_ 26.840 lfm
Aktive Fläche_ 5.943 m²
Montage_ revesibel abgehängt
Beplankung_ Akustik-Gipskartonplatten

Der Energiebedarf zum Heizen und Kühlen ist dank der Klimadecke äußerst gering und eine Wärmepumpe bezieht die erforderliche Wärme und Kälte zum größten Teil aus dem Grundwasser. Im Gesamtsystem erzielt das Gebäude Passivhausstandard.









RAUM-K – FAMILIENZENTRUM SONNENSCHEN, PFULLENDORF

FAMILIENZENTRUM SONNENSCH EIN, PFULLENDORF

Nachhaltigkeit für die nächsten Generationen

Das Familienzentrum Sonnenschein in Pfullendorf ist seit dem Frühjahr 2019 die neue Heimat von drei Kindergartengruppen und einer Krippe. Das schlüsselfertige Gebäude ist in vorgefertigter Holzrahmenbauweise errichtet und mit nachwachsenden Rohstoffen gedämmt – umweltfreundlich hergestellt und recycelbar. Darüber hinaus realisiert es ein kompromisslos ökologisches Energiekonzept.

Eine Photovoltaik-Anlage erzeugt den Strom für die Wärmepumpe und andere Verbraucher. Zusätzlich nehmen Dachabsorber die Wärme der Sonnenstrahlen auf, wie bei einer Solarthermie-Anlage. Bei Bedarf unterstützt diese Wärme direkt die Heizung und Warmwasserbereitung. Wird gerade keine Wärme gebraucht, fließt sie in einen Eisspeicher und kann später wieder daraus entnommen werden. Im Sommer liefert der Eisspeicher außerdem kostenlose Kälte für die Kühlung der Räume.

Zum Heizen und Kühlen sind vollflächig aktive Klimadecken installiert. Sie temperieren die Räume über den Austausch von Wärmestrahlung, was sich positiv auf die Energieeffizienz und das Raumklima auswirkt.

Kategorie_ Neubau, Öffentlicher Bau
Objekt_ Familienzentrum Sonnenschein
Architekturbüro_ Eurokindergarten GmbH
Baujahr_ 2018–2019
Raum-K Flex Wärmeleitprofil_ 2.820 lfm
Raumfläche mit Klimadecke_ 851 m²
Aktive Fläche_ 847 m²
Montage_ abgehängt
Beplankung_ Thermoboard gelocht



Durch geringste Konvektion wird kaum Staub aufgewirbelt, die Luft muss im Winter nicht überheizt werden und eine Kühlung ohne kalte Zugluft ist nicht nur angenehmer, sondern auch gesünder. In Gruppen- und Schlafräumen sorgt eine Akustik-Beplankung für die nötige Ruhe.





POWERED BY KLIMATOP



RAUM-K – ALLNATURA BETTENFACHGESCHÄFT, HEUBACH

ALLNATURA BETTEN- FACHGESCHÄFT, HEUBACH

In jeder Hinsicht nachhaltig

Allnatura hat sich als Versandhandel für ökologische Massivholzmöbel einen Namen gemacht und wurde für seine Produkte schon mehrfach durch die Stiftung Warentest und Öko-Test ausgezeichnet. Beim Bau des eigenen Bettenfachgeschäftes in Heubach legte das Unternehmen daher großen Wert auf ökologische Baustoffe und ein nachhaltiges Energiekonzept. Geschäftsführer Felix Olle drückt es so aus: „Wer ein ganz und gar natürliches Produkt anbietet, der muss dies auch vorleben.“

Der gesamte Gebäudekomplex ist in moderner Holzbauweise errichtet und mit Raum-K Klimadecken ausgestattet. Für eine angenehme Raumakustik sind die Klimadecken mit Akustikplatten beplankt. Eine Sole-Wasser-Wärmepumpe stellt im Winter die Heizwärme bereit und ermöglicht im Sommer die passive Kühlung des Gebäudes. Hierfür speist sie sich aus acht Geothermie-U-Sonden mit jeweils 120 Metern Bohrtiefe, die eine Sole mit durchschnittlich 10 °C aus der Erde fördern. Der Strom für die Wärmepumpe und andere Verbraucher wird von drei Photovoltaik-Anlagen erzeugt: Eine Ost-West-Anlage auf dem Hauptdach, eine südseitige Energiefassade und eine Anlage auf dem Dach des Carports. Zusammen erzeugen die PV-Anlagen jedes Jahr etwa 110.000 kWh Strom.

Kategorie_ Neubau, Gewerbebau
Objekt_ Allnatura Bettenfachgeschäft Heubach
Architekturbüro_ Schlosser Holzbau GmbH
Energiekonzept_ WALTER konzept energie GmbH
Baujahr_ 2015–2016
Raum-K Flex Wärmeleitprofil_ 10.638 lfm
Raumfläche mit Klimadecke_ 1.744 m²
Aktive Fläche_ 1.672 m²
Montage_ direkt
Beplankung_ Akustik-Gipskartonplatte

Im Vergleich zur konventionellen Energiebeschaffung reduzieren sich die Energiekosten langfristig um über 70 %.







POWERED BY KLIMATOP



RAUM-K – TOPHAUS BAUMARKT, BRIXEN

TOPHAUS BAUMARKT, BRIXEN

Hallen angenehm klimatisieren

Heiße und schwüle Sommer sind in Südtirol keine Ausnahme. Als in Brixen der Baumarkt TopHaus umgebaut werden sollte, lag deshalb ein besonderes Augenmerk auf einem leistungsfähigen Kühlsystem: In der bis zu 7,5 Meter hohen Halle müsste eine konvektive Klimaanlage ein sehr großes Luftvolumen kühlen und umwälzen. Der dafür erforderliche Energiebedarf wäre weder wirtschaftlich noch ökologisch vertretbar. Deshalb entschied man sich für eine Klimadecke, die nicht das Luftvolumen, sondern die Oberflächen kühlt. Das senkt den Energiebedarf und vermeidet unbehaglich kalte Zugluft. Zudem wird durch die Klimadecke ein separates Heizsystem hinfällig.

Bei der Sanierung konnte das Deckensystem von Raum-K einfach nachträglich in das bestehende Gebäude integriert werden. In den Bereichen mit großer Deckenhöhe bleiben die Wärmeleitprofile offen sichtbar. Das senkt die Kosten, wo die Ästhetik eine untergeordnete Rolle spielt und steigert die Heiz- und Kühlleistung, wo sie am meisten benötigt wird. Im Bürobereich sind die Wärmeleitprofile mit akustisch wirksamen Lochplatten beplankt, um ein produktives Arbeitsklima zu fördern. Die Kühlung speist sich aus der hauseigenen Tiefenbohrung und verursacht daher lediglich Kosten für den Betrieb der Umwälzpumpen.

Die Klimadecke konnte nahezu unsichtbar an das Sandwich-Blechdach angebaut werden.



Kategorie_ Sanierung, Gewerbebau
Objekt_ TopHau Baumarkt Brixen
Sanierung_ 2014
Raum-K Flex Wärmeleitprofil_ 3.276 lfm
Raumfläche mit Klimadecke_ 849 m²
Aktive Fläche_ 755 m²
Montage_ direkt
Beplankung_ unbeplankt



Im Rekordsommer 2015 mit tagelangen Temperaturen über 35 °C erzielte das System mit durchschnittlich 15 °C Vorlauftemperatur eine operative Temperatur von 26 °C im gesamten Gebäude. Raum-K Systeme sind somit eine gute Investition in Anbetracht der zukünftigen starken klimatischen Schwankungen.





POWERED BY KLIMATOP



RAUM-K – RAIFFEISENBANK PFAFFENWINKEL, PEITINGEN

RAIFFEISENBANK PFAFFENWINKEL, PEITINGEN

Den Horizont erweitern

Der Raiffeisenbank Pfaffenwinkel fehlte lange Zeit ein eigener angemessener Veranstaltungsraum. Deshalb wurde auf das bestehende Flachdach ein weiteres Geschoss aufgestockt und für die Nutzung optimiert.

Eine CO₂-gesteuerte Lüftungsanlage hält die Atemluft frisch und eine Klimadecke temperiert den Raum. Vor allem die Kühlung über die Decke spielt eine wichtige Rolle, da das neue Dachgeschoss großzügig verglast ist und sich im Sommer stark aufheizt – besonders bei voller Raumbesetzung.

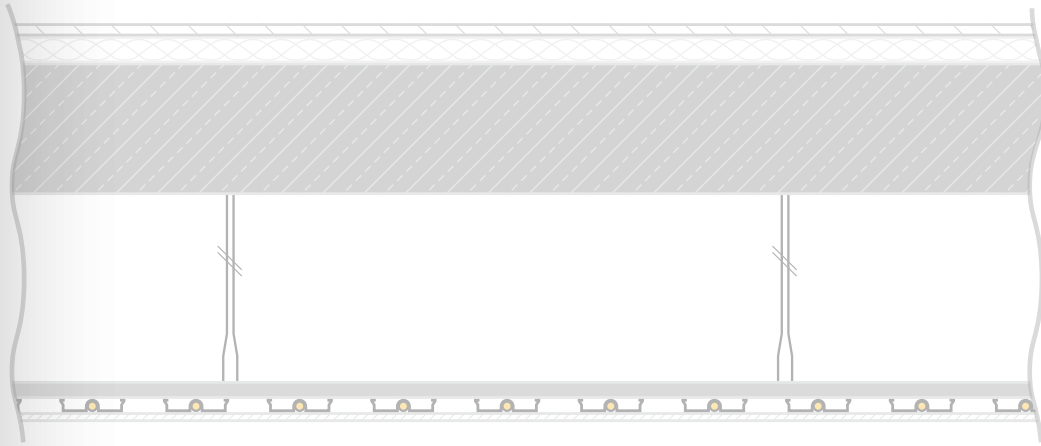
Es war eine starke Kühlung gefragt und die erfordert eine möglichst große aktive Kühlfläche: Bei einer kleinen Kühlfläche müsste der Wasservorlauf so kalt sein, dass Tauwasser droht. Dagegen erzielt eine große Kühlfläche die gleiche Kühlleistung schon mit höheren Wassertemperaturen. So kann sie deutlich stärker kühlen, ohne Tauwasser zu riskieren und verbraucht dabei auch weniger Energie. Die kontrollierte Lüftung trägt ebenfalls dazu bei, dass möglichst stark gekühlt werden darf, indem sie die Luftfeuchtigkeit des Raumes optimiert.

Dachbalken teilen die Deckenfläche in sehr unterschiedlich geschnittene Bereiche, aber die Wärmeleitprofile ließen sich einfach entsprechend ablängen und bis in die Winkel einpassen. Die Montage erfolgte größtenteils abgehängt, um den Hohlraum für die Gebäudetechnik zu nutzen. Nur die vertikalen Profile um die Dachfenster sind mit Tragprofilen direkt auf die Rohdecke montiert. Die gesamte Konstruktion ist mit Lochplatten abgedeckt, um die akustischen Eigenschaften des Raumes auf die geplante Nutzung zuzuschneiden.

Kategorie_ Sanierung, Gewerbebau
Objekt_ Firmengebäude Raiffeisenbank
Raum-K Flex Wärmeleitprofil_ 2.652 lfm
Aktive Fläche_ 337 m²
Montage_ abgehängt
Beplankung_ Akustik-Lochdecke

Die Vorteile des Raum-K Flex Systems kommen hier voll zum Tragen: Von den Dachschrägen bis zu den Fenster-Laibungen konnte jede freie Fläche aktiviert werden.





Aufbau abgehängte Montage





POWERED BY KLIMATOP



RAUM-K – AUTOHAUS HEUBERGER, FÜSSEN

AUTOHAUS HEUBERGER, FÜSSEN

Funktion und Wirkung auch aus großer Höhe

Das Raum-K Flex System eignet sich besonders gut für den Einbau unter Sandwich-Dachelementen, die in Ausstellungshallen und Gewerbestätten üblich sind. Durch das niedrige Eigengewicht der Klimadecke und durch die Verwendung von Aluminium-Leitblechen, belastet sie die Dachstatik nur unerheblich. Dies garantiert die Heiz- und Kühlleistung aus einer Höhe von knapp zehn Metern und gewährleistet ein angenehmes Raumklima für die Mitarbeiter des Autohauses Heuberger in Füssen.

Gebäudespezifische Anforderungen wie Grundausleuchtung, Sprinkleranlagen, Brandmelder, Be- und Endlüftungstechnik sowie Design- und Akustiksegel zum Abhängen sind jederzeit und an jeder Stelle von der Raum-K Flex Klimasystem-Decke möglich. Große Fensterflächen gelten als besondere Herausforderung für eine thermische Behaglichkeit in den Gewerbe- und Büroflächen.

Kategorie_ Gewerbebau

Objekt_ Autohaus

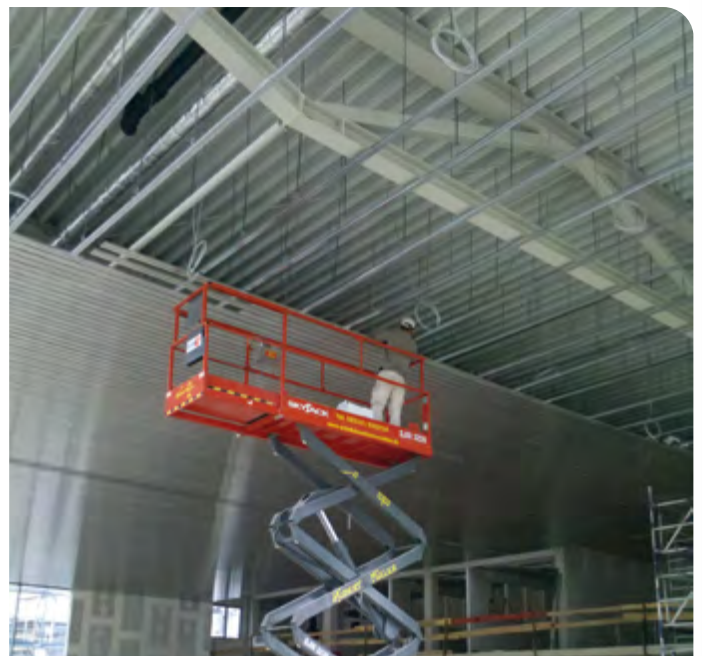
Raum-K Flex System_ 2.000 m²

Aktive Fläche_ 1.700 m²

Montage_ abgehängt

Beplankung_ Thermoboard

Die von den Fensterflächen – umgangssprachlich als Strahlungskälte bezeichnete – Empfindung von Kälte, könnte von anderen Flächenheizsystemen nur mit viel größerem Energieaufwand bewältigt werden. Bei dieser Empfindung handelt es sich aber tatsächlich um die von den Fensterflächen absorbierte Körperwärme.



Anders als bei anderen Heiz- und Kühlsystemen können die Klimasystem-Decken von Raum-K mit niedrigeren Vorlauftemperaturen bei gleicher Raumlufttemperatur auskommen, da die langwellige Infrarotstrahlung auch Bauteile aus größerer Höhe erwärmt.





POWERED BY KLIMATOR



RAUM-K – WASSERTURM, KONSTANZ

WASSERTURM STROMEYERSDORF, KONSTANZ

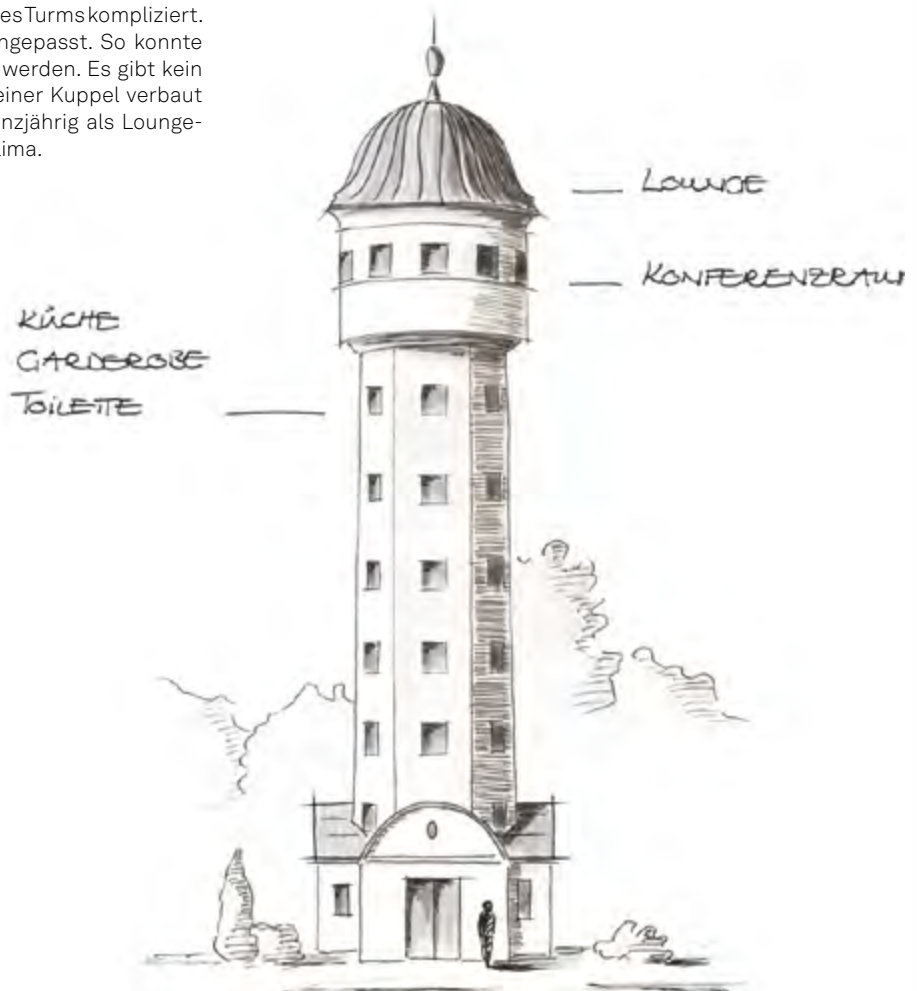
Historisches Wahrzeichen in neuem Gewand

Der 34 Meter hohe Wasserturm in Konstanz wurde 1910 im Jugendstil erbaut und diente ursprünglich der Fabrik Stromeyer als Wasserspeicher. Nachdem die Firma den Betrieb einstellte, lag der Turm lange Zeit brach und drohte zu verfallen. Zu seinem 100-jährigen Jubiläum wurde er deshalb aufwendig saniert und beinhaltet heute Büros und Seminarräume.

Der Wasserturm genießt Denkmalschutz, so dass eine nachträgliche Dämmung der Fassade nicht in Frage kam. Stattdessen steigern Klimadecken die energetische Effizienz und sorgen dabei für eine behagliche Heizung und Kühlung der Räume. Ein wichtiges Argument für die Klimadecken war auch der Schutz der historischen Bausubstanz, denn im Heizbetrieb trocknet die Wärmestrahlung der Decken das Mauerwerk. Die trockenen Wände beugen Schimmel vor und verbessern ihre Dämmeigenschaften, was die geringe Wärmedämmung des Turms kompensiert.

Die Sanierung ist durch die besondere Geometrie des Turms kompliziert. Die Raum-K Klimadecke wurde direkt vor Ort eingepasst. So konnte selbst das Kegeldach mit Klimadecken bestückt werden. Es gibt kein vergleichbares Klimadeckensystem, welches in einer Kuppel verbaut werden kann. Heute dient das Dachgeschoss ganzjährig als Loungebereich mit durchgängigem behaglichem Raumklima.

Kategorie_ Sanierung, Denkmalschutz
Objekt_ Wasserturm Sromeyersdorf, Konstanz
Architekturbüro_ Schlosser Holzbau GmbH
Sanierung_ 2010
Raum-K Flex Wärmeleitprofil_ 4.200 lfm
Aktive Fläche_ 600 m²
Montage_ direkt
Beplankung_ Gipskarton



Ohne das Raum-K System wäre die Sanierung in dieser Form nicht möglich gewesen: Die Wärmeleitprofile wurden direkt vor Ort eingepasst und realisieren trotz der ungewöhnlichen Geometrie eine hohe Belegungsichte, somit erzielt der Wasserturm eine wesentlich besser Heizausbeute als zuvor.





POWERED BY KLIMATOP



RAUM-K – SCHLOSS WERTINGEN

SCHLOSS WERTINGEN

Zeit für ein neues Heizsystem

Schloss Wertingen wurde bereits im 14. Jahrhundert errichtet und im Jahr 2010 unter der Leitung von Bernd Beier energetisch saniert. „Wir wollten weg von der Elektro-Speicherheizung, um den Verbrauch von Primärenergie und damit auch den CO₂-Ausstoß drastisch zu reduzieren. Unser oberstes Ziel lautete immer: Energie einsparen!“ Die Decke zum Dachboden wurde gedämmt, die Fenster mit Wärmeschutzverglasung ausgerüstet und die Speicherheizung durch effizientere Klimadecken ersetzt. Alle Optimierungsmaßnahmen haben sich gelohnt: Der Energiebedarf ist beträchtlich gesunken und das Raumklima ist spürbar verbessert.

Alle Erwartungen übertroffen

Vor der Sanierung produzierte das Schloss Wertingen einen CO₂ Wert von 267,3 kg/(qma). Nach der Sanierung mit der Klimadecken von Raum K einen CO₂ Wert von 69,4 kg/(qma). Das ist ein beachtlicher Wert von Minus 197,9 kg/(qma)! Zudem hat sich der Primärenergiebedarf um 772,9 kWh/(qma) verbessert! Ein Spitzenwert, der die Effizienz der Raum K Systeme aufzeigt und damit unsere aller Umwelt und Ihren Geldbeutel schont.

Vorlauftemperaturen von 35–40 °C ohne Vollwärmeschutz

Die Dämmung kann mit modernen Gebäuden nach wie vor nicht mithalten, denn ein Vollwärmeschutz an der Fassade ist durch den Denkmalschutz vollkommen ausgeschlossen.

Trotzdem decken die Klimadecken den Heizwärmebedarf schon mit geringen Systemtemperaturen: Selbst bei frostigen -16 °C Außentemperatur genügen 39 °C Vorlauftemperatur für eine behagliche Raumtemperatur von 22 °C. Bis zu einer Außentemperatur von drei Grad stellen zwei Wärmepumpen das Warmwasser mit einem hohen Wirkungsgrad bereit. Erst wenn es noch kälter wird, schalten sich zwei Gasthermen dazu.

Finanzierung über Zuschuss

Die Kosten für die energetische Sanierung und alle sonstigen Neuerungen lagen bei rund 670 000 Euro und blieben damit unter dem ursprünglich angesetzten Kostenrahmen. Die Stadt erhielt für die Maßnahmen einen Zuschuss in Höhe von 437 000 Euro aus dem Konjunkturpaket II.

Unser aktueller Energiepass zeigt, dass wir durch die energetische Sanierung über 70 Prozent CO₂ und Primärenergie einsparen. In Zukunft wird der Energieverbrauch um ein gutes Drittel reduziert.

Bernd Beier, Leitung Schloss Wertingen



Kategorie_ Sanierung, öffentlicher Bau
Objekt_ Schloss Wertingen
Baujahr_ 1354, 2011–heute
Raum-K Flex
Montage_ abgehängt
Beplankung_ Akustik Lochdecke

Maßnahmen zur energetischen Sanierung:

- Klimadecken in Büros
- neue Fenster und Dichtungen
- Dachboden gedämmt
- 2 Wärmepumpen und 2 Gasthermen im Dachgeschoß







RAUM-K – KONFERENZRAUM, OWA HEADQUARTER, AMORBACH

KONFERENZRAUM IM OWA HEAD- QUARTER, AMORBACH

Systemlösung für alle Räume

Owa Deckensysteme werden in Deutschland gefertigt und stehen für höchste Qualität und Leistungsstärke in Bezug auf eine optimale Raumakustik sowie Baustoffklassifizierung, Hygiene, Feuchtebeständigkeit und Raumluftqualität.

Sie sind in zahlreichen Oberflächen und für unterschiedliche Konstruktionssysteme erhältlich und eignen sich deshalb für Deckenlösungen in Einzelhandel, Restaurants, Krankenhäusern, Hotels, Sport- und Freizeiteinrichtungen, Büros sowie im Schulbau. In letztgenannten Segmenten leisten unsere Deckensysteme einen erheblichen Beitrag zur Stressreduktion dank angenehmer Raumakustik. Auf Basis eigens hergestellter Mineralwolle eröffnen sie eine Vielzahl planerischer Möglichkeiten, um die Bau- und Raumakustik positiv zu gestalten.

Das Raum-K Grid System bietet viele modulare Kombinationsmöglichkeiten: Sie können die Deckenbereiche unterschiedlich tief abhängen, mit oder ohne integrierte Beleuchtung akzentuieren und haben freie Auswahl bei der Wahl der OWA-Mineralplatten. Je nach Bedarf lassen sich verschiedene Konstruktionen ganz einfach verbinden, ohne die Grenzen des Systems zu verlassen.

Die Systemkomponenten der Mineralklimadecke Raum-K Grid powered by OWA sind lagerhaltig und damit schnell abrufbar. Der Planungs- und Montageaufwand wird damit deutlich verkürzt.

Kategorie_ Öffentliche Gebäude
Objekt_ Konferenzraum, OWA Amorbach
Planer_ OWA Amorbach
Sanierung_ 2021
Raum-K Grid
Montage_ abgehängt
Beplankung_ OWA Mineralplatten Sinfonia
Format_ Großformat 1.200×1.200 mm









RAUM-K – UROLOGISCHE PRAXIS, BAD MERGENTHEIM

UROLOGISCHE PRAXIS, BAD MERGENTHEIM

Praxis scheint in neuem Licht

Raum-K Grid powered by OWA ist für nahezu jeden Raum geeignet. Das System hat einen schlanken Querschnitt, weil die gesamte Technik bereits im Raster integriert ist:

Bei minimaler Abhängung erfordert der Aufbau gerade einmal 180mm Höhe oberhalb der Deckenkonstruktion und schafft dabei noch eine frei verfügbare Installationsebene für die Gebäudetechnik. So ist das System auch für die Sanierung von Räumen geeignet, die in der Raumhöhe stark beschränkt sind.

Raum-K Grid kann auch während der Nutzung eingebaut werden, ohne den Raum leer räumen zu müssen. Lediglich die Abhänger müssen in die Decke geschraubt werden – der Rest wird einfach eingehängt. Der Planungs- und Montageaufwand wird damit deutlich verkürzt. Das Anpassen an der Baustelle ist problemlos. Bauseitige Anforderungen können jederzeit kurzfristig umgesetzt werden.

Die hohe Effizienz der Klimadecke sorgt für hohe Attraktivität im Rahmen der energetischen Sanierung:

Die Energieschiene temperiert den Raum mit Wassertemperaturen, die sehr nahe an der gewünschten Raumtemperatur liegen. Der Wasservorlauf muss also weniger aufgeheizt bzw. weniger gekühlt werden. Dadurch kann eine reversible Wärmepumpe die erforderlichen Vorlauftemperaturen mit besonders geringem Stromverbrauch bereitstellen. Dies sorgt für eine weitere Effizienzsteigerung im Energiehaushalt.

Kategorie_ Neubau

Objekt_ Urologische Praxisräume

Architekturbüro_ Masswerk 5, Bad Mergentheim

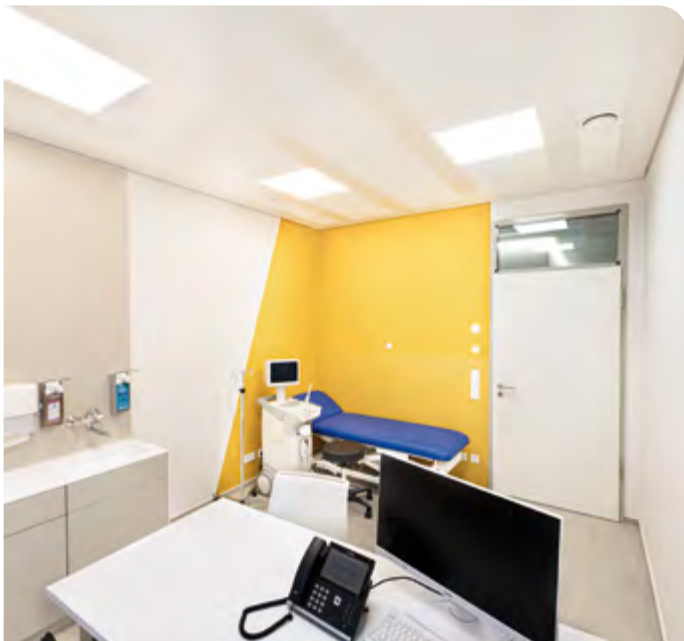
Raum-K Grid System_ 350 m²

Aktive Fläche_ 290 m²

Montage_ abgehängt

Beplankung_ OWA Mineralplatten Sinfonia

Format_ Langfeldplatten 600×1.200 mm



Besonders gefällt mir das sehr behagliche Raumklima, welches sich mit Einbau der Mineralklimadecke signifikant verbessert hat und vor allem meinen Patienten zugute kommt.

Dr.med. David Brix, Urologe aus Bad Mergentheim







RAUM-K – BÜRO AKUSTIKBAU-NIEDERRHEIN, MOERS

BÜROUMBAU AKUSTIKBAU- NIEDERRHEIN MOERS

Unter dem Dach von Ausbau-Profis

Die Systemsymbiose Raum-K Grid und Raum-K Flex sind für jeden Raum und damit nahezu für jeden Gebäudetyp geeignet. Je nach Design- und Funktionswunsch sind die Systeme kombinierbar. Anforderungen wie Akustik, Brandschutz, Beleuchtung, Reversibilität, Oberflächengestaltung lassen sich harmonisch den baulichen Gegebenheiten anpassen. So zeigen die Planer und Ausbauexperten von Akustikbau Niederrhein in Moers ihren Kunden das Spektrum an Design und Funktion direkt vor Ort im eigenen Büro- und Verwaltungsgebäude.

Raum-K Grid überzeugt im Besonderen durch maximale Flexibilität während Ein- und Umbaumaßnahmen und bleibt jederzeit betriebsbereit und reversibel. Das Raum-K Grid System hat einen schlanken Querschnitt. Die gesamte Technik ist bereits im Raster integriert und erfordert somit minimale Abhängehöhen von gerade einmal 180mm oberhalb der Deckenkonstruktion. Das System schafft dabei eine frei verfügbare Installationsebene für die Gebäudetechnik. Die Konstruktion empfiehlt sich dadurch besonders für die Sanierung von Räumen, die in der Raumhöhe stark beschränkt sind.

Die hohe Effizienz der Klimadecke sorgt für hohe Attraktivität im Rahmen der energetischen Sanierung: Die Energieschiene temperiert den Raum mit Wassertemperaturen, die sehr nahe an der gewünschten Raumtemperatur liegen. Der gebäudetechnische Anspruch an den Trockenbau ist im energetischen Wandel. Profis erkennen die Möglichkeiten dieser montagefreundlichen Systeme und nutzen diese zur Neukundengewinnung.

Kategorie_ Sanierung

Objekt_ Büroräume

Planer_ Rainer Attrot

Sanierung_ 2021/22

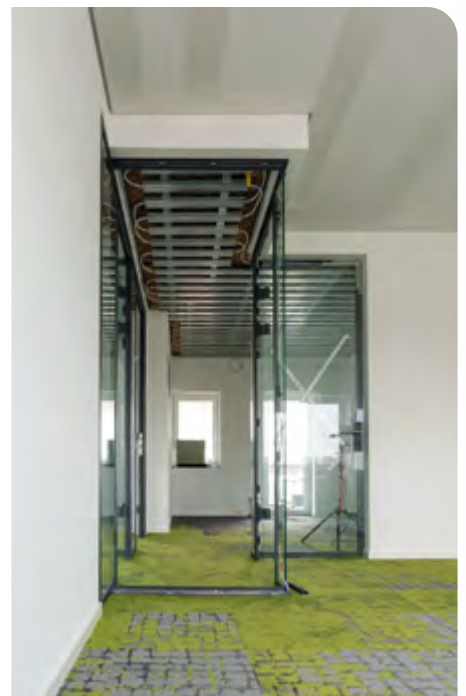
Aktive Fläche_ 180 m²

Montage_ abgehängt

Raum-K Flex und Raum-K Grid

Einlegeplatte_ OWA Mineralplatte

Beplankung_ GK Akustik-Lochplatte



Die Zukunft im Trockenbau liegt darin traditionelle Handwerkskunst mit modernen und funktionalen Elementen zu kombinieren, um unseren Kunden Wohlfühlklima erlebbar zu machen.

Dennis Attrot, Trockenbaumeister



Impressum

Herausgeber
Raum-K GmbH
Benninger Straße 70
87700 Memmingen

Modulpartner
Singular GmbH
Benninger Straße 70
87700 Memmingen

Brand Identity, Design, Bildsprache, Konzept und Text
SPANNUNG HOCH ACHT, Darmstadt

Fotografien Sollte es uns nicht gelungen sein, die Inhaber*innen aller Urheberrechte ausfindig zu machen, bitten wir die Urheber*innen, sich bei uns zu melden.

Rechtshinweis

Alle Inhalte (Text- und Bildmaterial) sind urheberrechtlich geschützt und werden ausschließlich zum privaten, eigenen Gebrauch zur Verfügung gestellt, jede darüber hinausgehende Nutzung ist unzulässig. Die Vervielfältigung der Broschüre, auch auszugsweise, ist nicht gestattet. Für Druckfehler wird keine Haftung übernommen. Technische Änderungen vorbehalten.

Stand: 04/2024



Behaglichkeit, Ökologie und Ökonomie in einer Decke vereint

Das höchste Ziel der Heizung und Kühlung ist seit jeher ein behagliches Raumklima. Heutzutage sollen Systeme zudem eine ökologische Energiebilanz aufweisen und natürlich in der Investition sowie im Betrieb möglichst wirtschaftlich sein. Die Lösung für alle diese Anforderungen ist dieselbe:

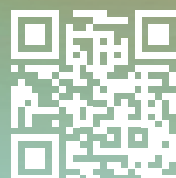
Eine effiziente Klimadecke, die behaglich heizt und kühlt.

Diese schafft zusätzlichen Raum für Installation und ermöglicht die Erschließung der Deckenmasse. Raum-K mit seinem Modulpartner Singular denkt die Zukunft: Mit flächendeckend verfügbaren Klimadecken, welche Heizen und Kühlen können, ergänzenden Deckenspeichern und dem Engineering für die Planung und Auslegung der Systeme, schaffen wir gemeinsam die Energiewende.

Raum-K GmbH

Benninger Straße 70
87700 Memmingen

+49 8331 – 752 310
kontakt@raum-k.world
www.raum-k.world



Folgen Sie uns und werden Sie Teil der Raum-K World:

 @raumkworld
 Raum-K
 @raum_k.world